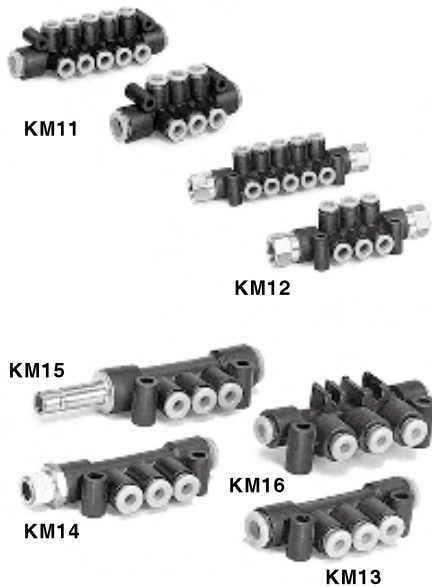


Đầu Nối Khí Có Đế Dòng KM

RoHS

Đường ống nhỏ gọn.
Đường ống có kèm đế.
Nhiều kiểu có sẵn (40 loại).
Đầu nối nhanh cho hoạt
động hiệu quả nhất.



Kiểu

Model	Cổng		Số cổng A	Kích thước cổng B	Kích thước cổng A		
	Cổng A	Cổng B			ø4	ø6	ø8
KM11	Kết nối nhanh	Kết nối nhanh	6, 10	ø8	●		
				ø10		●	
				ø12			●
KM12	Kết nối nhanh	Đầu kết nối cái Ren Rc	6, 10	Rc 1/4	●	●	
				Rc 3/8			●
KM13	Kết nối nhanh	Kết nối nhanh	3	ø6	●		
				ø8	●	●	
KM14	Kết nối nhanh	Đầu kết nối đực Ren R	3	ø6, R 1/8	●		
				ø6, R 1/4	●		
				ø6, R 3/8	●		
				ø8, R 1/8	●	●	
				ø8, R 1/4	●	●	
				ø8, R 3/8	●	●	
				ø10, R 1/4		●	●
				ø10, R 3/8		●	●
KM15	Kết nối nhanh	Kết nối nhanh Rod	3	ø6	●		
				ø8	●	●	
				ø10		●	●
KM16	Kết nối nhanh	Kết nối nhanh	3	ø4	●		
				ø6	●	●	

Áp dụng ống

Vật liệu ống	FEP, PFA, Ny lon, Ny lon mềm ⁽¹⁾ , Polyurethane
Đường kính ngoài	ø4, ø6, ø8, ø10, ø12

Chú ý 1: Ống nylon mềm không tương thích với nước

Thông số kỹ thuật

Kiểu	KM11	KM12	KM13	KM14	KM15	KM16
Lưu chất	Khí / Nước ⁽²⁾					
Phạm vi áp suất hoạt động	-100 kPa đến 1 MPa					
Áp suất kiểm chứng	3 MPa					
Nhiệt độ môi trường và chất lỏng	-5 đến 60°C, Nước: 0 đến 40°C (Không đóng băng)					
Ren	—	JIS B 0203 (Ren côn cho đường ống)	—	JIS B 0203 (Ren côn cho đường ống)	—	—
Phụ kiện	Không	Đầu lục giác ô cắm trống có con dấu	Không	Không	Không	Không

Chú ý 2) Áp suất tăng phải dưới áp suất vận hành tối đa.

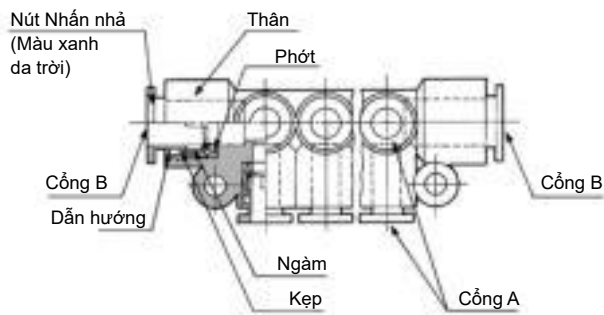
Vật liệu cho bộ phận chính

Kiểu	KM11	KM12	KM13	KM14	KM15	KM16
Thân	PBT					
Đầu vận	—	C3604	—	C3604	C3604-PBT	—
Ngàm	Thép không gỉ 304					
Dẫn hướng	Thép không gỉ 304					
Ống kẹp, Nút nhấn Nhà	POM					
Ron, Vòng đệm O	NBR					

Dòng KM

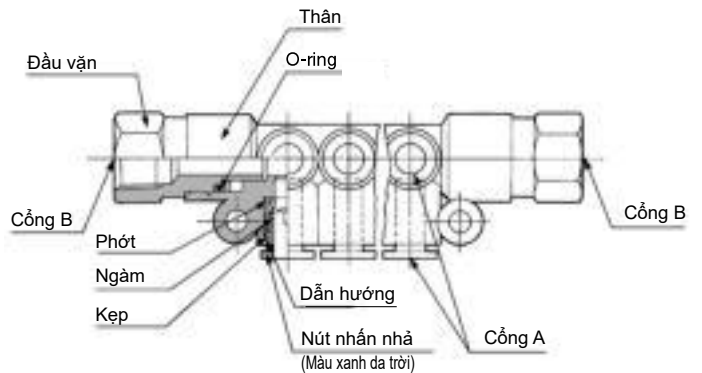
Bản Vẽ

KM11



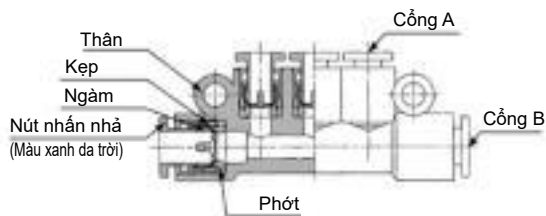
Cổng A: Kết nối nhanh
Cổng B: Kết nối nhanh

KM12



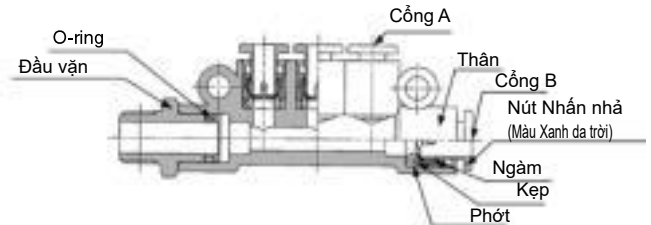
Cổng A: Kết nối nhanh
Cổng B: Đầu kết nối cái Ren Rc

KM13



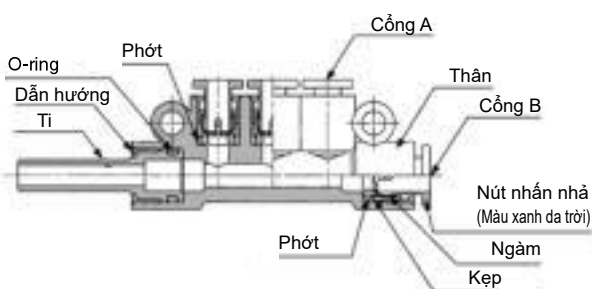
Cổng A: Kết nối nhanh
Cổng B: Kết nối nhanh

KM14



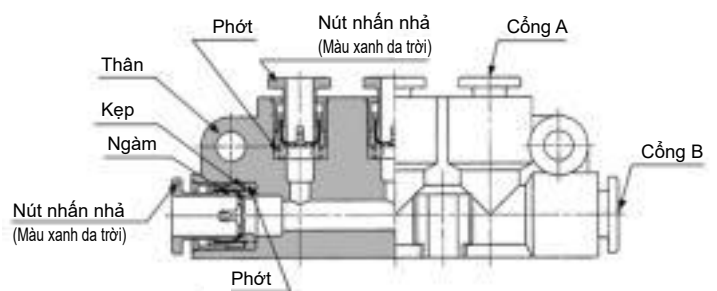
Cổng A: Kết nối nhanh
Cổng B: Kết nối nhanh, Đầu kết nối đực Ren Rc

KM15



Cổng A: Kết nối nhanh
Cổng B: Kết nối nhanh

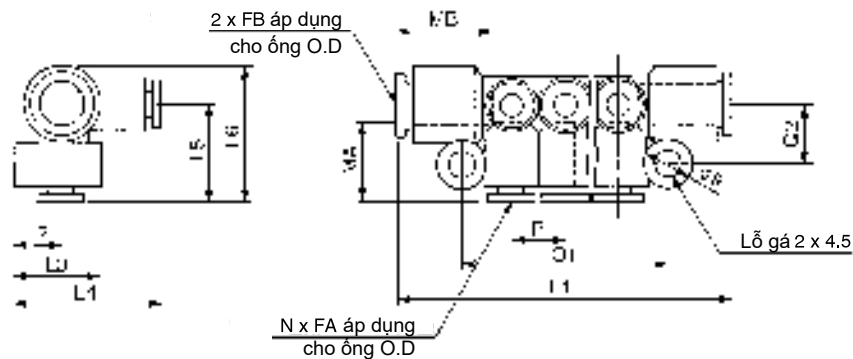
KM16



Cổng A: Kết nối nhanh
Cổng B: Kết nối nhanh

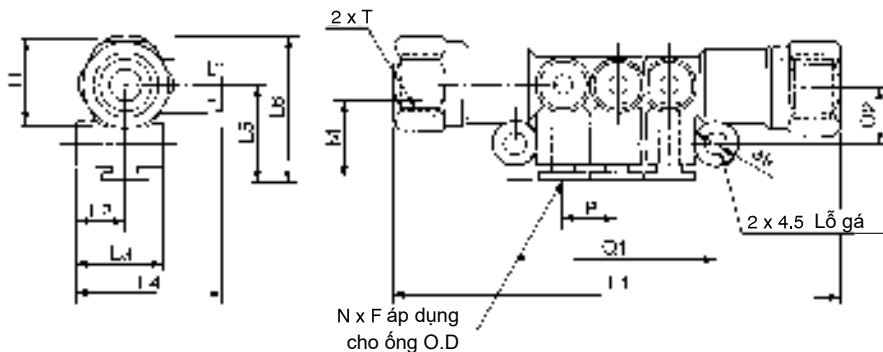
Kích thước

KM11



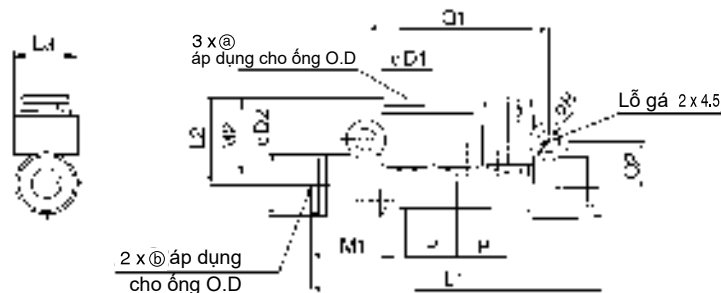
Áp dụng cho ống đường kính ngoài (mm)		Model	N	L1	L2	L3	L4	L5	L6	P	Q1	Q2	MA	MB	Kích thước cổng tối thiểu	Khối lượng (g)
FA	FB															
4	8	KM11-04-08-6	6	65	10	18	29.5	19.5	27	10.6	40	12	16	18.5	6	19
		KM11-04-08-10	10	86	26											
6	10	KM11-06-10-6	6	76	10	19.5	31.5	21.5	31	13	47	13.5	17	21	7.5	29
		KM11-06-10-10	10	102	39											
8	12	KM11-08-12-6	6	85	11.5	22.5	35.5	24	34.5	15.5	55	14.7	18.5	22	9	41
		KM11-08-12-10	10	116	57											

KM12



Áp dụng cho ống đường kính ngoài F (mm)		Model	N	H (Kích thước ốc vặn)	L1	L2	L3	L4	L5	L6	P	Q1	Q2	M	Kích thước cổng tối thiểu	Khối lượng (g)
F	Kết nối ren Rc T															
4	1/4	KM12-04-02-6	6	17	89	10	18	29.5	19.5	29	10.6	40	12	16	6	65
		KM12-04-02-10	10		110											72
6	1/4	KM12-06-02-6	6	17	99	10	19.5	31.5	21.5	31	13	47	13.5	17	7.5	81
		KM12-06-02-10	10		125											91
8	3/8	KM12-08-03-6	6	19	108	11.5	22.5	35.5	24	34.5	15.5	55	14.7	18.5	9	97
		KM12-08-03-10	10		139											112

KM13

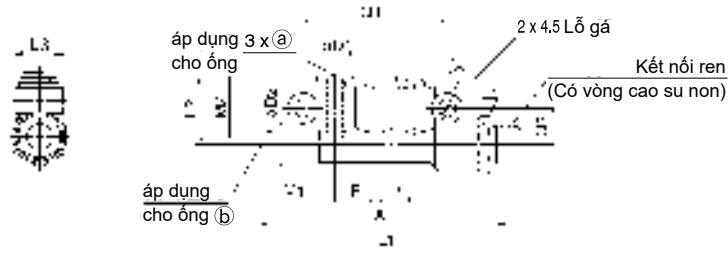


Áp dụng cho ống đường kính ngoài (mm)		Model	øD1	øD2	L1	L2	L3	P	Q1	Q2	M1	M2	Kích thước cổng tối thiểu	Khối lượng (g)
a)	b)													
4	6	KM13-04-06-3	10.4	12.8	60	18	13	10.4	38.2	9.9	17	16	4.5	11
	8	KM13-04-08-3		15.2	63.5	19	15.5							
6	8	KM13-06-08-3	12.8	15.2	70.5	20	15.5	12.8	45.4	11.1	18.5	17	6	16
	10	KM13-06-10-3		18.5	74.5	21	19							
8	10	KM13-08-10-3	15.2	18.5	81.5	22.5	19	15.2	52.6	12.8	21	18.5	7.5	26

Dòng KM

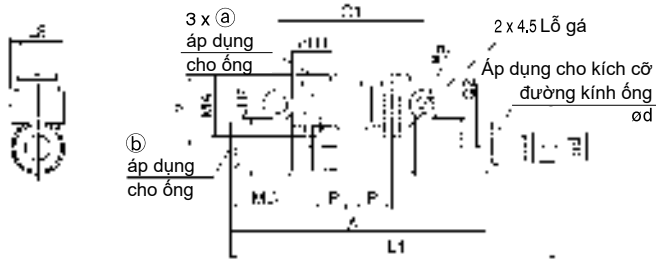
Kích thước

KM14



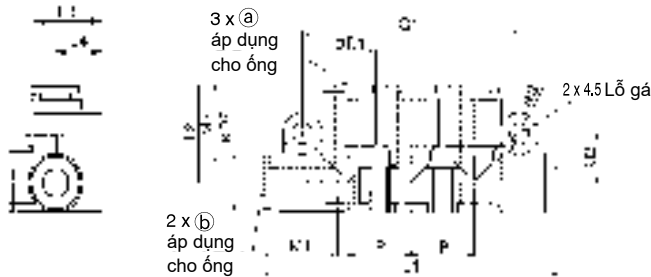
Áp dụng cho ống đường kính ngoài (mm)		Kết nối ren R	Model Kiểu	H (Kích thước ốc vặn)	øD1	øD2	L1	L2	L3	P	A	Q1	Q2	M1	M2	Kích thước cổng tối thiểu	Khối lượng (g)
(a)	(b)																
4	6	1/8	KM14-04-06-01S-3	13	10.4	12.8	67.1	18	13	10.4	64	38.2	9.9	17	16	4.5	18
		1/4	KM14-04-06-02S-3	14			71										25
		3/8	KM14-04-06-03S-3	17			72.4										38
4	8	1/8	KM14-04-08-01S-3	17	10.4	15.2	72.6	19	15.5	10.4	69.5	38.2	11.1	18.5	16	6	30
		1/4	KM14-04-08-02S-3				76										38
		3/8	KM14-04-08-03S-3				76.4										38
6	8	1/8	KM14-06-08-01S-3	17	12.8	15.2	79.1	20	15.5	12.8	76.5	45.4	11.1	18.5	17	6	31
		1/4	KM14-06-08-02S-3				82.5										31
		3/8	KM14-06-08-03S-3				82.9										39
6	10	1/4	KM14-06-10-02S-3	19	12.8	18.5	87	21	19	12.8	81.5	45.4	12.8	21	17	7.5	43
		3/8	KM14-06-10-03S-3				87.4										44
		1/2	KM14-06-10-04S-3				91.1										66
8	10	1/4	KM14-08-10-02S-3	19	15.2	18.5	93.5	22.5	19	15.2	88	52.6	12.8	21	18.5	7.5	47
		3/8	KM14-08-10-03S-3				93.9										47
		1/2	KM14-08-10-04S-3				97.6										70

KM15



Áp dụng cho ống đường kính ngoài (mm)		Áp dụng cho kích cỡ đường kính ống ød		Model	øD1	øD2	L1	L2	L3	P	Q1	Q2	A	MA	MB	Kích thước cổng tối thiểu	Khối lượng (g)									
(a)	(b)	(a)	(b)																							
4	6	6	6	KM15-04-06-3	10.4	12.8	78.5	18	13	10.4	38.2	9.9	61.5	16	17	4.5	12									
	8	8	8	KM15-04-08-3														15.2	85.5	19	15.5	11.1	67	18.5	6	24
	8	8	8	KM15-06-08-3														12.8	15.2	92.5	20	15.5	11.1	74	17	18.5
6	10	10	10	KM15-06-10-3	12.8	18.5	98	21	19	12.8	45.4	12.8	77	21	7.5	37										
8	10	10	KM15-08-10-3	15.2													18.5	105	22.5	19	15.2	52.6	12.8	85	18.5	21

KM16



Áp dụng cho ống đường kính ngoài (mm)		Model	øD1	øD2	L1	L2	L3	L4	P	Q1	Q2	M1	M2	Kích thước cổng tối thiểu	Khối lượng (g)				
(a)	(b)																		
4	4	KM16-04-04-3	12.8	12.8	68	20.9	16	11	14.5	50	10.5	16	16	4.5	16				
4	6	KM16-04-06-3														17	16	4.5	16
6	6	KM16-06-06-3														17	17	4.5	15

Xử lý các đầu nối nhanh

⚠ Thận trọng

1. Kết nối sản phẩm với thanh kim loại

Các sản phẩm có thanh kim loại không thể kết nối với đầu nối nhanh KQ2. Nếu được kết nối, thanh kim loại không thể được giữ lại bởi mâm cặp của đầu nối khí và các sản phẩm có thanh kim loại có thể dự án trong quá trình điều áp, gây thương tích hoặc tai nạn cá nhân nghiêm trọng.

Khi lắp ống, phích cắm nhựa, hộp giảm tốc, vv, không nhấn nút nhà. Ngoài ra, không nhấn nút nhấn nhà không cần thiết trước khi gắn chúng. Điều này có thể gây ra những phần đó đi ra.

Sau khi đính kèm sản phẩm kèm theo thanh kim loại, để phù hợp đầu nối nhanh, không sử dụng ống, phích cắm nhựa, hoặc hộp giảm tốc, vv

Điều này có thể gây ra sự ngắt khí. Để biết chi tiết về đầu nối nhanh Có thể kết nối dòng KM15, liên hệ với SMC.